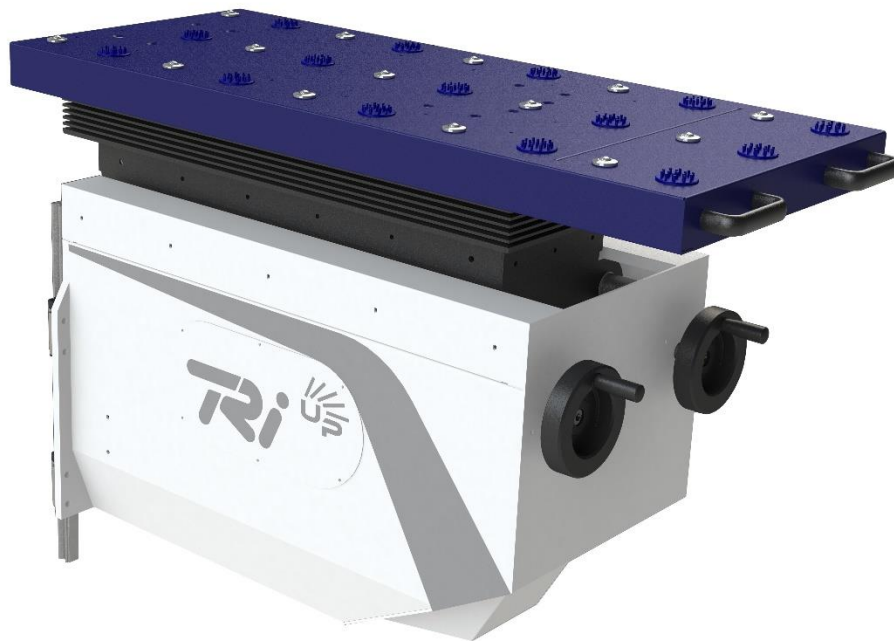


Se pieghi lamiera di grandi dimensioni e i tuoi operatori lo trovano difficoltoso la soluzione per facilitarli garantendo **sicurezza e velocità di esecuzione** è Up.



Il nostro Up:

- da installare sulla parte frontale della tua attuale presso piegatrice
- farà **umentare la produttività** del tuo macchinario
- i tuoi operatori potranno **lavorare in modo più fluido**
- **riduce il rischio di infortuni** del lavoratore (es. ribaltamento lamiera)
  - Perché Up aiuta il piegatore a migliorare il proprio lavoro,
    - proteggendo la sua vita e la tua azienda
    - e **umentando la produttività**

**TRIVENETA IMPIANTI S.r.l.**

Sede Amministrativa: Via Scopella, 22 - 37060 Castel d'Azzano VR - Italia

Sede Operativa: Via Bovolino, 18/B - 37060 Buttapietra VR - Italia

Telefono: +39 045 518 747 - Fax +39 045 854 56 05 - Sito web: [www.trivenetaimpianti.com](http://www.trivenetaimpianti.com) - E-mail: [sales@trivenetaimpianti.com](mailto:sales@trivenetaimpianti.com)

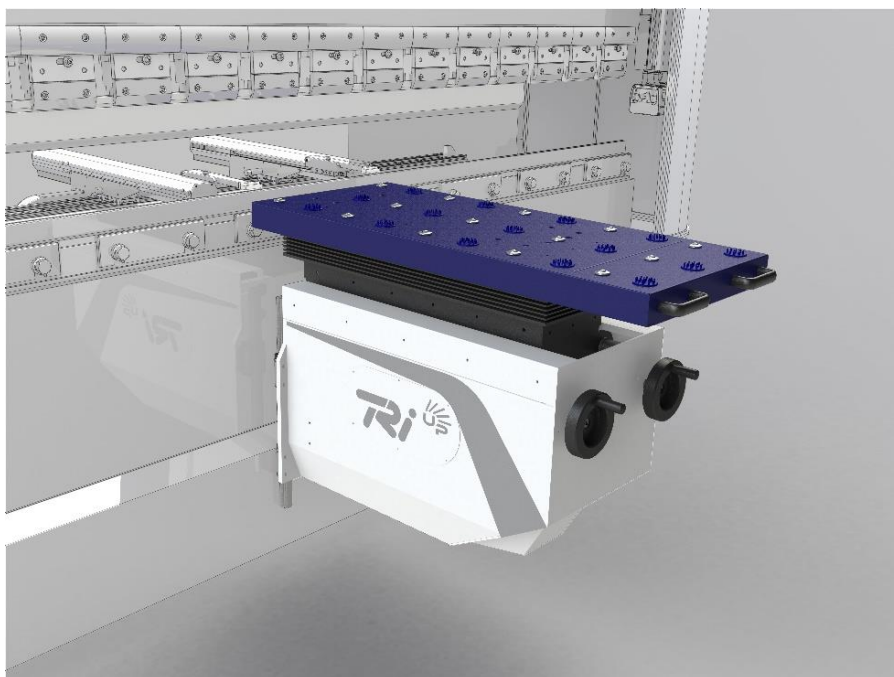


TRIVENETA SISTEMI

# Up On 300 Master

COD. 025 300 MB M

Up aiuta il piegatore a migliorare il suo lavoro proteggendo la sua incolumità e facilitandolo il che, a sua volta, aiuta la tua azienda ad incrementare la qualità e la velocità della produzione.



Il Kit base è comprensivo di un sollevatore frontale applicabile alle presse piegatrici, la cui fornitura **prevede solo la meccanica** che può essere applicata direttamente alla pressa piegatrice attraverso guide lineari a ricircolo di sfere.

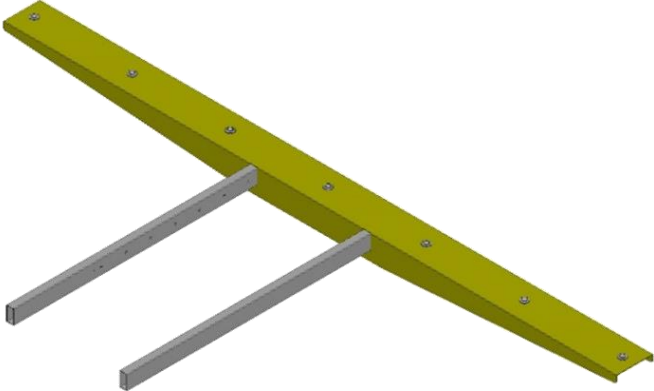
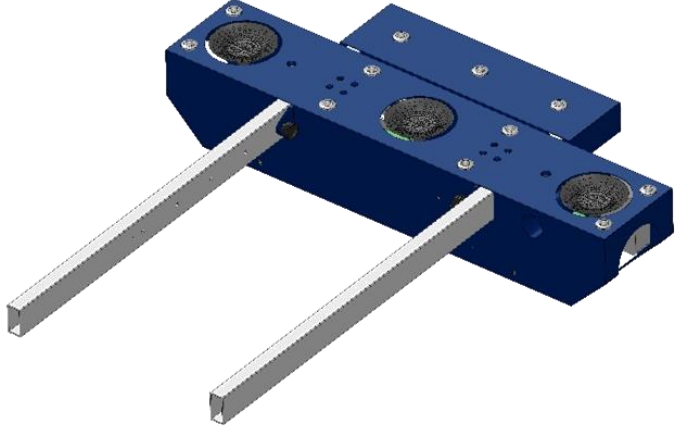
## TRIVENETA IMPIANTI S.r.l.

Sede Amministrativa: Via Scopella, 22 - 37060 Castel d'Azzano VR - Italia

Sede Operativa: Via Bovolino, 18/B - 37060 Buttapietra VR - Italia

Telefono: +39 045 518 747 - Fax +39 045 854 56 05 - Sito web: [www.trivenetaimpianti.com](http://www.trivenetaimpianti.com) - E-mail: [sales@trivenetaimpianti.com](mailto:sales@trivenetaimpianti.com)

Scegli come configurare il tuo Up On 300 Master partendo dalla scelta fra:

<b>Kit Estensione Larghezza</b> COD. 025E	<b>Kit Ventose</b> COD. 025V
	
<p>Barra di estensione per il supporto di lamiere di grandi dimensioni.</p>	<p>Il sistema permette, grazie all'utilizzo di nr. 3 ventose escludibili, di <b>supportare ancora meglio lamiere di grandi dimensioni</b> che in cave piccole rischiano di scivolare all'interno della pressa piegatrice.</p>

Puoi aggiungere al tuo Up On 300 Master molto altro ancora:

<b>Supporto per Up On</b> COD. 025SUP	<b>Kit Motore Up On</b> COD. 025CTMB
	
<p>Supporto frontale per Up On</p>	<p>Il Kit comprende Drive + Motore + Cintura sensore</p>

<b>Kit Controllo Sicurezza</b> COD. 025SAFETY	<b>Quadro Elettrico Controllo</b> COD. 025QE	<b>Kit Controllo a Due Mani</b> COD. 025PUL
		
<p>Kit PLC sicurezza controllo due mani e controllo cinghia trasmissione</p>	<p>Quadro elettrico di comando e controllo motore</p>	<p>Pulsantiera di comando e controllo</p>