

DISPOSITIVO TRACCIANTE LASER B-SNIPER 01

(STANDARD AMADA/PROMECAM)

Da installare **sull'intermediario** della tua pressa piegatrice, dona immediata velocità e precisione al tuo lavoro.

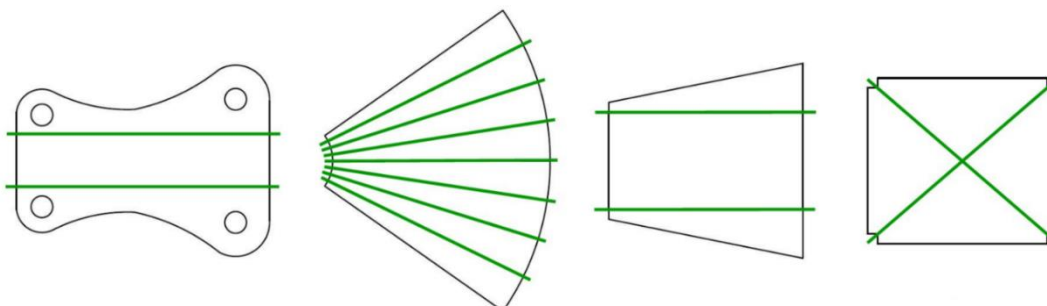
- *Quanti pezzi hai buttato quest'anno?*
- *Quanto tempo hai sprecato?*
- *Quanti soldi non hai incassato per questo?*

Con B-Sniper 01 **mai più errori di posizionamento** anche con punzoni ad ampio raggio.

Soprattutto con pezzi
di grandi dimensioni, diamantature, calandrature
e sagome irregolari o coniche
B-Sniper 01 è uno strumento imbattibile:

**FINO A OLTRE
IL 67% DI TEMPO RISPARMIATO
NEL POSIZIONAMENTO**

(dati basati su test reali e simulazioni)



TRIVENETA IMPIANTI S.r.l.

Sede Amministrativa: Via Scopella, 22 - 37060 Castel d'Azzano VR - Italia

Sede Operativa: Via Bovolino, 18/B - 37060 Buttapietra VR - Italia

Telefono: +39 045 518 747 - Fax +39 045 854 56 05 - Sito web: www.trivenetaimpianti.com E-mail: sales@trivenetaimpianti.com

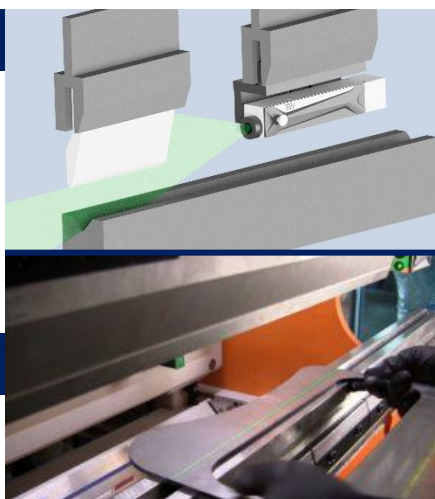
Montato sull'intermediario, B-Sniper 01 **traccia un raggio laser ad alta visibilità sul pezzo da piegare** volto a simulare la linea di piega. All'operatore non resta altro che **far corrispondere i riferimenti tracciati sul pezzo alla linea proiettata da B-Sniper 01.**

La peculiarità di B-Sniper 01 è quella di avere **la parte superiore a forma di utensile** con la conseguente possibilità di essere montato all'occorrenza su tutte le macchine con lo standard compatibile.

GUARDA IL VIDEO



GUARDA IL VIDEO



Un altro grande vantaggio di B-Sniper 01 è la possibilità di **lavorare anche su macchine molto grandi** con due possibilità:

- **SINGLE**: con un unico dispositivo centrato alla perfezione
- **TWIN**: con due dispositivi montati specularmente

Ciò è possibile in quanto B-Sniper 01 ha un **corpo simmetrico e reversibile** e può, quindi, essere rovesciato a piacimento ed **emettere il raggio da sinistra a destra e viceversa.**

Dotato di batterie ricaricabili e di caricabatterie, B-Sniper 01 è semplicissimo **da installare sull'intermediario** della tua pressa piegatrice ed è immediatamente pronto all'uso.

CARATTERISTICHE TECNICHE LASER

Lunghezza d'onda: 532nm
Potenza di uscita: <5mW,
Modalità di uscita: continua
Vtaggio d'ingresso: 3,7 V DC
Corrente d'esercizio: < 300mA (<600mA per il 50mW)
Temperatura d'esercizio: 20°C-30°C
Fascio: linea (apertura 90°)
Divergenza: 1.4mrad
Vita media: >4000 ore
Materiale involucro: ottone
Lunghezza: 31mm
Diametro: 12mm

CARATTERISTICHE TECNICHE CARICA BATTERIA

Keenstone 26650 Caricabatteria Universale 2 Slot
Schermo LCD
Fornite Nr. 2 Batterie Ricaricabili
Batterie: Li-Ion SAMSUNG INR18650-35E 3,6V 3000mAh

DURATA VISIBILITÀ RAGGIO

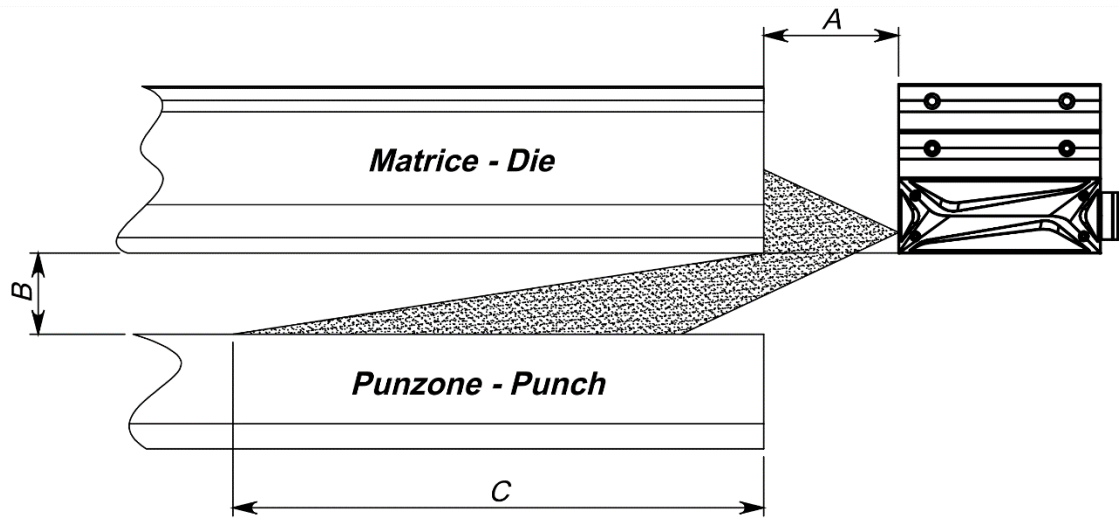
Durata continua: 10 ore
Batterie in dotazione: 2
Durata batterie in dotazione: 10 ore cad.

TRIVENETA IMPIANTI S.r.l.

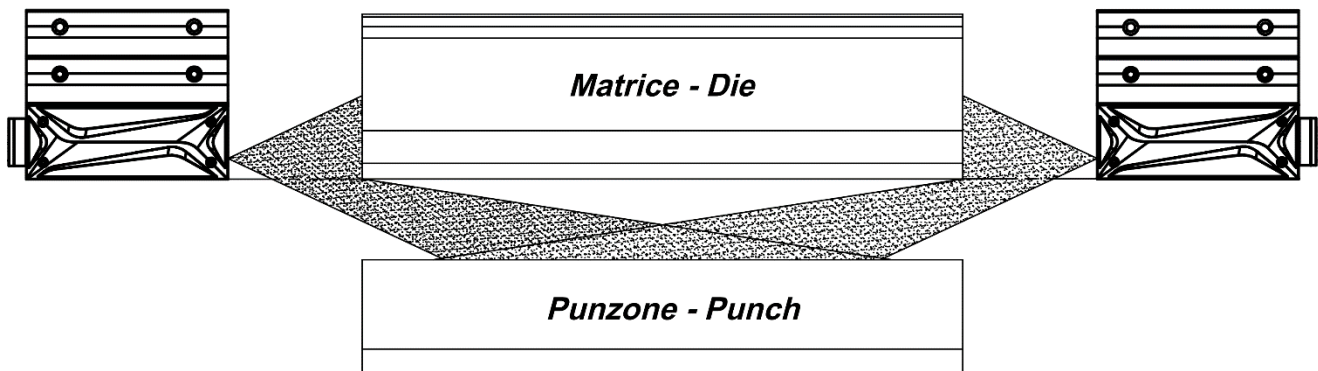
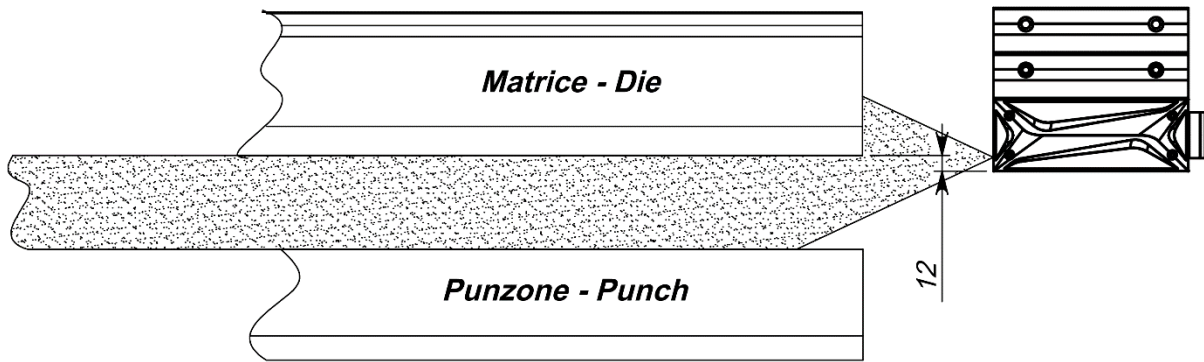
Sede Amministrativa: Via Scopella, 22 - 37060 Castel d'Azzano VR - Italia

Sede Operativa: Via Bovolino, 18/B - 37060 Buttapietra VR - Italia

Telefono: +39 045 518 747 - Fax +39 045 854 56 05 - Sito web: www.trivenetaimpianti.com E-mail: sales@trivenetaimpianti.com



	B 100	B 150	B 200
A 100	C 900	C 1300	C 1800
A 200	C 1800	C 2800	C 3600
A 300	C 2800	C 4200	C 5500

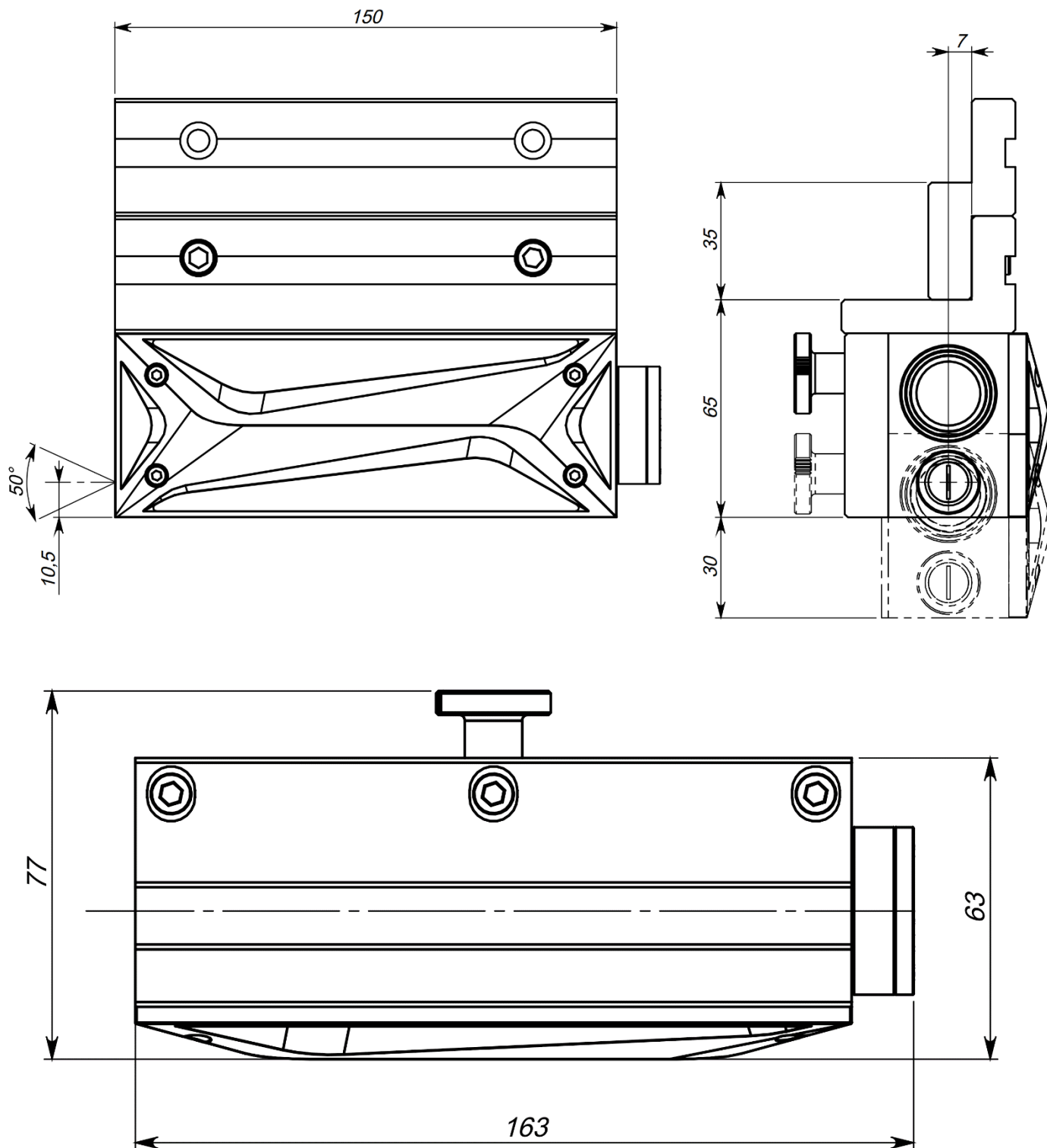




TRIVENETA SISTEMI

B-SNIPER 01

COD. 024 01

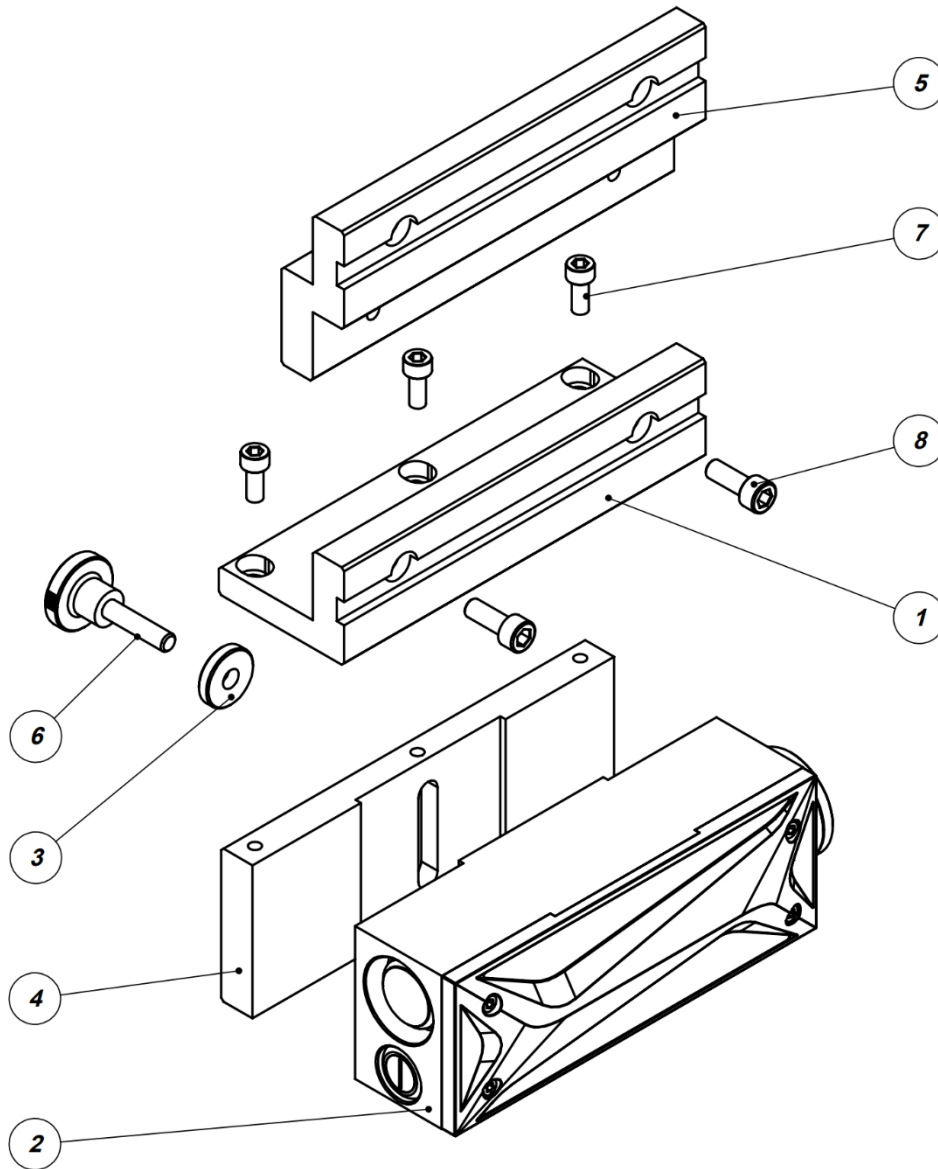


TRIVENETA IMPIANTI S.r.l.

Sede Amministrativa: Via Scopella, 22 - 37060 Castel d'Azzano VR - Italia

Sede Operativa: Via Bovolino, 18/B - 37060 Buttapietra VR - Italia

Telefono: +39 045 518 747 - Fax +39 045 854 56 05 - Sito web: www.trivenetaimpianti.com E-mail: sales@trivenetaimpianti.com



Pos	Codice	Descrizione	Q.tà
1	25072122	Piastra superiore	1
2	25072001	Laser Sniper	1
3	25072117	Rondella	1
4	25072123	Piastra laterale	1
5	25072124	Prolunga 100-130	1
6	90100223	Manopola DIN 464 M6x25 GN.29729	1
7	90020516	Vite TCEI M 5 x 12 UNI 5931 inox	3
8	90020602	Vite TCEI M 6 x 16 UNI 5931 inox	2