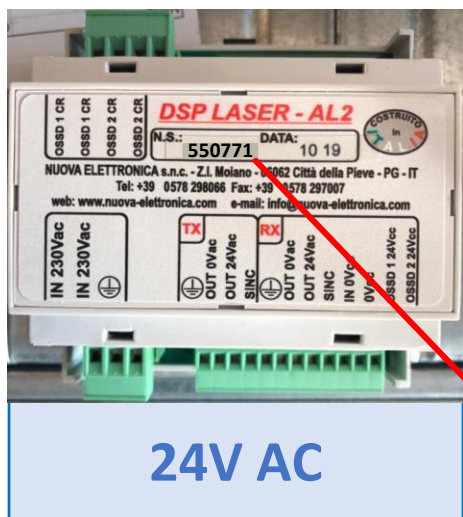
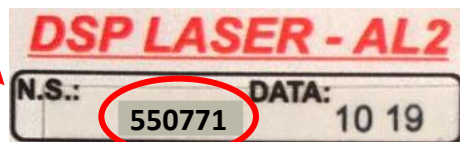


AL2 24 VOLT AC



Il Modulo AL2 è un modulo elettronico la cui logica è stata pianificata per **monitorare e gestire i sistemi e i componenti presenti su una pressa piegatrice** per garantire la sicurezza del processo di piegatura stesso in base a quanto previsto dalla norma EN12622.



< Modulo AL2 Rosso

ATTENZIONE: utilizzare questo dispositivo con altri che hanno numero di matricola inferiore a 550771

I codici che identificano il Modulo AL del DSP LASER con la relativa configurazione sono:

AL x

- dc** : Modulo alimentato a 24Vdc, OSSD a relè
- 1B** : Modulo con trasformatore di alimentazione 230Vac o 24Vac e filtro di rete
- 2B** : Modulo con trasformatore di alimentazione 230Vac o 24Vac, filtro di rete, OSSD a relé (1contatto NA per ciascuna uscita)

AL : Modulo **Alimentazione**

TRIVENETA IMPIANTI S.r.l.

Sede Amministrativa: Via Scopella, 22 - 37060 Castel d'Azzano VR - Italia

Sede Operativa: Via Bovolino, 18/B - 37060 Buttapietra VR - Italia

Telefono: +39 045 518 747 - Fax +39 045 854 56 05 - Sito web: www.trivenetaimpianti.com E-mail: sales@trivenetaimpianti.com

Alcuni esempi per aiutare ad ordinare il modello di DSP corretto:

Nel caso si voglia ordinare un modulo DSP LASER per una macchina con spazio d'arresto di 10mm, con test dell'oltrecorsa, antiripetizione del pedale, Blanking di tipo A e alimentazione a 24Vdc, il codice corretto da ordinare è: RX A211 DC.

Di conseguenza il trasmettitore da associare sarà il TX 1. Se i desiderano le uscite allo stato solido non sarà necessario il modulo ausiliario AL, mentre se si desiderano le uscite a relè sarà necessario ordinare anche il modulo ALdc.

Se invece si vuole ordinare un modulo DSP LASER per una macchina con spazio d'arresto di 3mm, SENZA test dell'oltrecorsa, SENZA antiripetizione del pedale, con Blanking di tipo B e alimentazione a 230Vac, il codice corretto da ordinare sarà: RX B000. Di conseguenza il trasmettitore da associare sarà il TX 0. Se i desiderano le uscite allo stato solido sarà necessario il modulo ausiliario AL1B 230Vac, mentre se si desiderano le uscite a relè sarà necessario ordinare il modulo AL2B 230Vac.

